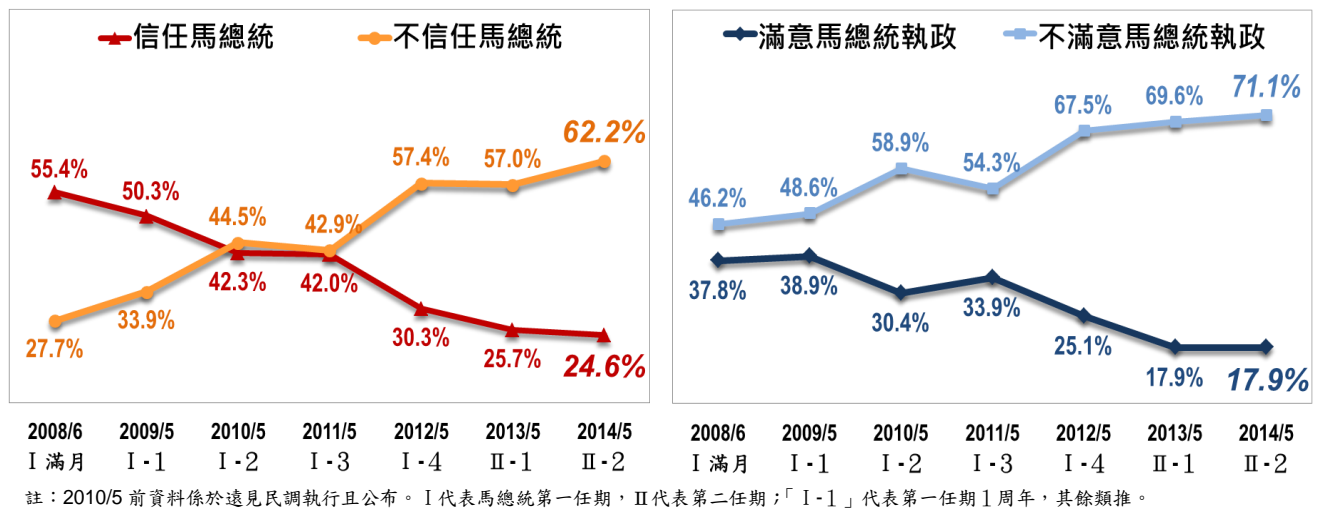


「台灣民心動態調查、總統與內閣評價」民調新聞稿

一、2014年5月上旬，台灣民心動態調查（Taiwan Mood Barometer Survey，TMBS）與本期議題調查結果摘要

【台灣民心動態調查】

- 1、民眾對於經濟面現況的評價，6.4%認為國內整體經濟狀況好，85.9%認為不好，與4月下旬調查相較，正向評價減少1.2個百分點，負面評價增加3.1個百分點。就民眾家庭經濟現況而言，45.6%表示財務收支夠用，47.2%表示不夠用，與4月下旬調查相較，正向評價減少2.8個百分點，負面評價增加3.0個百分點。
- 2、民眾對政治面評價之總統與行政院長的表現，24.6%信任馬總統、62.2%不信任，與4月下旬相較，正向評價增幅4.6個百分點（主要是桃竹苗以北、或60歲以上民眾信任比率增幅較大），負面評價微增0.5個百分點。對馬總統執政表現17.9%滿意、71.1%不滿意，對照4月下旬調查，正向評價增加3.3個百分點，負面評價降0.8個百分點。本月中旬適逢馬總統就任六周年（即2012連任屆滿兩周年），茲彙整2008年馬總統就任迄今，民眾逐年對其信任度與執政表現滿意度如下圖。

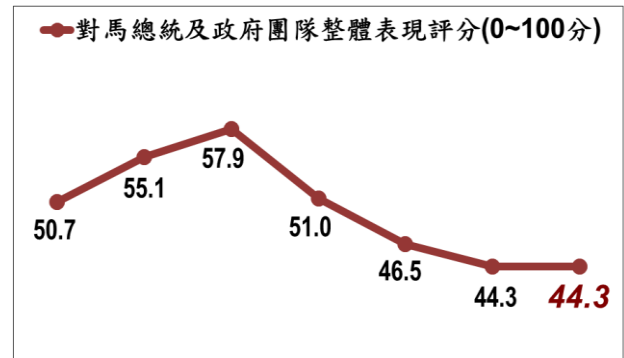


至於民眾對行政院長江宜樺施政表現有 20.3%滿意、62.6%不滿意，與4月下旬調查相較，正向評價增加2.1個百分點，負面評價增加1.0個百分點。

- 3、有關政治面評價之執政黨與最大在野黨好感度，與4月下旬相較，民眾對國民黨好感比率增幅高達8.1個百分點、反感比率減少1.7個百分點，對民進黨好感比率增加2.1個百分點，反感比率同步增加2.9個百分點。就「好感溫度計」整體而言（即正、負面評價與強度合併計算），國民黨評價增加2.6點達39.3點，民進黨的評價減少0.9點達42.7點，顯示民眾對兩大黨評價再趨近但仍是反感高於好感。

【總統與內閣評價】

1、民眾對馬總統執政六年暨連任兩周年的政府團隊整體施政表現，以滿分100分、60分及格而言，平均給分為44.3分，至於國民黨支持者平均給分59.7分，泛綠政治立場民眾平均給分32.8分，表示中立的民眾平均給分為41.1分。



2008/12 2010/5 2011/5 2012/5 2013/5 2013/12 2014/5
註：2011/5 前係於遠見民調執行，2012/5 為<新新聞>委託執行。

2、台灣指標民調於每半年進行部會首長施政滿意度調查，本期調查詢問民眾對其中十二位閣員的施政表現評價。調查顯示，四成一至七成六的民眾對該十二位閣員施政表現完全沒有印象，而且民眾表示不滿意的比率皆高於滿意，滿意比率超過二成的僅文化部長龍應台、法務部長羅瑩雪，不滿意比率則以交通部長葉匡時、經濟部長張家祝較高（皆達三成五）。整體受訪民眾對十二位閣員的評價如下。

行政院部會首長 (其中12位)		滿意	不滿意	完全無印象
文化部長	龍應台	24.6%	27.8%	40.6%
法務部長	羅瑩雪	21.2%	23.0%	49.3%
交通部長	葉匡時	16.6%	35.8%	41.1%
衛福部長	邱文達	13.0%	15.8%	65.9%
財政部長	張盛和	12.7%	28.3%	54.1%
經濟部長	張家祝	11.0%	35.0%	47.5%
陸委會主委	王郁琦	9.9%	27.1%	56.2%
國發會主委	管中閔	8.2%	26.8%	60.7%
農委會主委	陳保基	7.3%	15.7%	72.1%
內政部長	陳威仁	7.2%	16.5%	69.6%
勞動部長	潘世偉	5.8%	23.2%	64.9%
原能會主委	蔡春鴻	3.3%	15.7%	76.0%

經由交叉分析顯示，國民黨支持者對該十二位部會首長施政表現評價如下，可據此與整體受訪民眾滿意度進行對照。

行政院部會首長 (其中12位)		滿意	不滿意	完全無印象
文化部長	龍應台	41.7%	16.7%	38.3%
法務部長	羅瑩雪	41.5%	9.6%	45.6%
交通部長	葉匡時	30.0%	29.9%	36.9%
衛福部長	邱文達	25.8%	8.8%	64.0%
經濟部長	張家祝	25.1%	27.0%	44.3%
陸委會主委	王郁琦	24.9%	14.4%	57.0%
財政部長	張盛和	24.0%	22.0%	50.0%
國發會主委	管中閔	17.5%	15.9%	63.6%
內政部長	陳威仁	14.3%	11.9%	70.7%
農委會主委	陳保基	10.9%	9.8%	75.8%
勞委會主委	潘世偉	10.4%	13.5%	72.7%
原能會主委	蔡春鴻	5.8%	10.3%	81.6%

二、本月台灣民心動態調查 (TMBS) 總體結果

TISR 台灣指標民調的「台灣民心動態調查」設計說明請見本網站獨家指標，歷次調查結果詳見本網站各期調查。各項正、負向評價後括弧內數值是與 4 月下旬調查結果相較的增減百分點。

2014 年 5 月上旬調查		正向評價	負向評價
經濟面	國內整體經濟現況評價	6.4 % (1.2% ↓)	85.9 % (3.1% ↑)
	民眾家庭經濟現況評價	45.6 % (2.8% ↓)	47.2 % (3.0% ↑)
政治面	馬英九總統信任度	24.6 % (4.6% ↑)	62.2 % (0.5% ↑)
	馬英九總統執政滿意度	17.9 % (3.3% ↑)	71.1 % (0.8% ↓)
	行政院長江宜樺滿意度	20.3 % (2.1% ↑)	62.6 % (1.0% ↑)
	執政黨 (國民黨) 好感度	27.9 % (8.1% ↑)	51.8 % (1.7% ↓)
	最大在野黨 (民進黨) 好感度	27.6 % (2.1% ↑)	44.1 % (2.9% ↑)

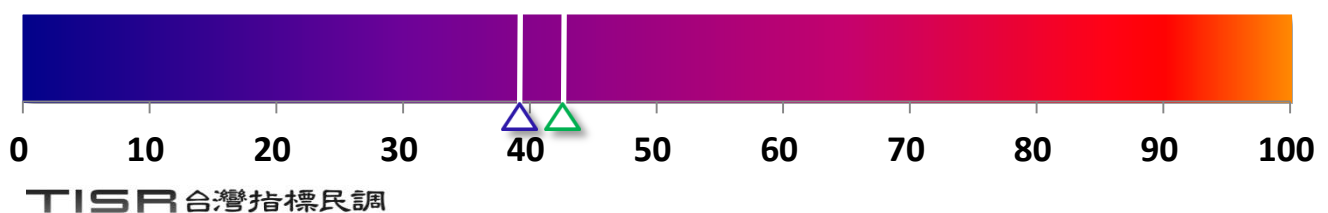
TISR 台灣指標民調

註：正向評價包含不同強度 (例如很信任、還算信任) 回答的合計，負向評價的計算方式亦同。

三、兩大黨好感溫度計：好感指數

$$\text{好感指數} = 50 + 0.5 * (\text{很有好感}\% - \text{很反感}\%) + 0.25 * (\text{有些好感}\% - \text{有些反感}\%)$$

好感指數是依據民眾對朝野兩大黨各別的好感、反感百分比，併同強度計算而得，好感指數的範圍是從 0 點到 100 點 (在換算後已非百分比)，50 點以上代表好感，數值愈大表示愈有好感，50 點以下代表反感，數值愈小表示愈反感。



2014 年 5 月上旬調查

△ 國民黨：39.3 點 (2.6 點 ↑)

△ 民進黨：42.7 點 (0.9 點 ↓)

四、總統與內閣評價

1、請問您對以下這幾位行政院部會首長施政表現的看法。您對〔部會首長職稱與姓名〕的表現是滿意、不滿意，或是完全沒有印象？（註：施測題目順序由電腦隨機排列）

行政院部會首長 (其中 12 位)	滿意	不滿意	完全沒印象	無意見/未回答	就任年月 (未提示)
內政部長 陳威仁	7.2%	16.5%	69.6%	6.7%	2014/3
財政部長 張盛和	12.7%	28.3%	54.1%	4.9%	2012/6
法務部長 羅瑩雪	21.2%	23.0%	49.3%	6.5%	2013/9
經濟部長 張家祝	11.0%	35.0%	47.5%	6.5%	2013/2
交通部長 葉匡時	16.6%	35.8%	41.1%	6.5%	2013/2
文化部長 龍應台	24.6%	27.8%	40.6%	7.0%	2012/5
衛福部長 邱文達	13.0%	15.8%	65.9%	5.4%	2011/8 ^a
勞動部長 潘世偉	5.8%	23.2%	64.9%	6.1%	2012/10 ^b
國發會主委 管中閔	8.2%	26.8%	60.7%	4.4%	2013/2 ^c
陸委會主委 王郁琦	9.9%	27.1%	56.2%	6.7%	2012/10
農委會主委 陳保基	7.3%	15.7%	72.1%	4.8%	2012/2
原能會主委 蔡春鴻	3.3%	15.7%	76.0%	5.1%	2008/5

註：a. 2013 年 7 月衛生署改制為衛生福利部，衛生署長邱文達接任首任部長。

b. 2014 年 2 月勞工委員會改制為勞動部，勞委會主委潘世偉接任首任部長。

c. 2014 年 1 月經建會、研考會與工程會部分單位整合改組為國家發展委員會，管中閔接任首任主委。

2、請問，馬總統執政就要滿六年，如果請您對馬總統連任以來和政府團隊的整體表現打分數，以 0 分到 100 分來講，60 分算及格，那您會打幾分？

【平均分數】：44.3 分

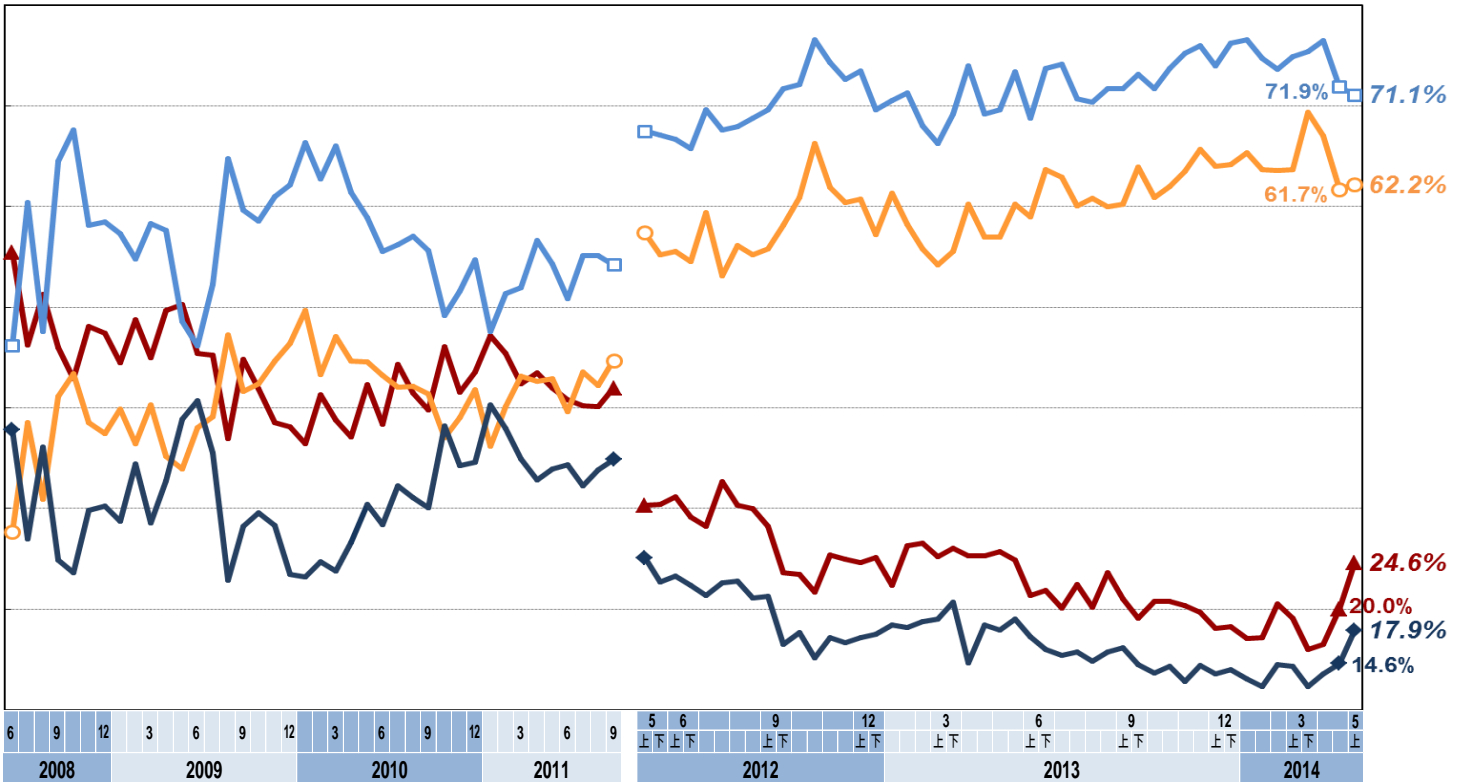
五、調查過程說明

本調查是 TISR 台灣指標民調公司在 2014 年 5 月 7 日至 9 日進行，以隨機跳號抽樣及電腦輔助人員電話訪問，完訪 1001 位居住在台澎金馬、年滿 20 歲的民眾，在 95% 信賴水準時抽樣誤差為±3.1%。上述各項結果已對受訪者的性別、居住縣市、年齡、教育程度，進行樣本代表性檢定與加權處理 (raking)。

六、馬英九總統滿意度及信任度趨勢資料

馬總統滿意度及信任度趨勢

—●— 信任 —○— 不信任 —◆— 滿意 —□— 不滿意



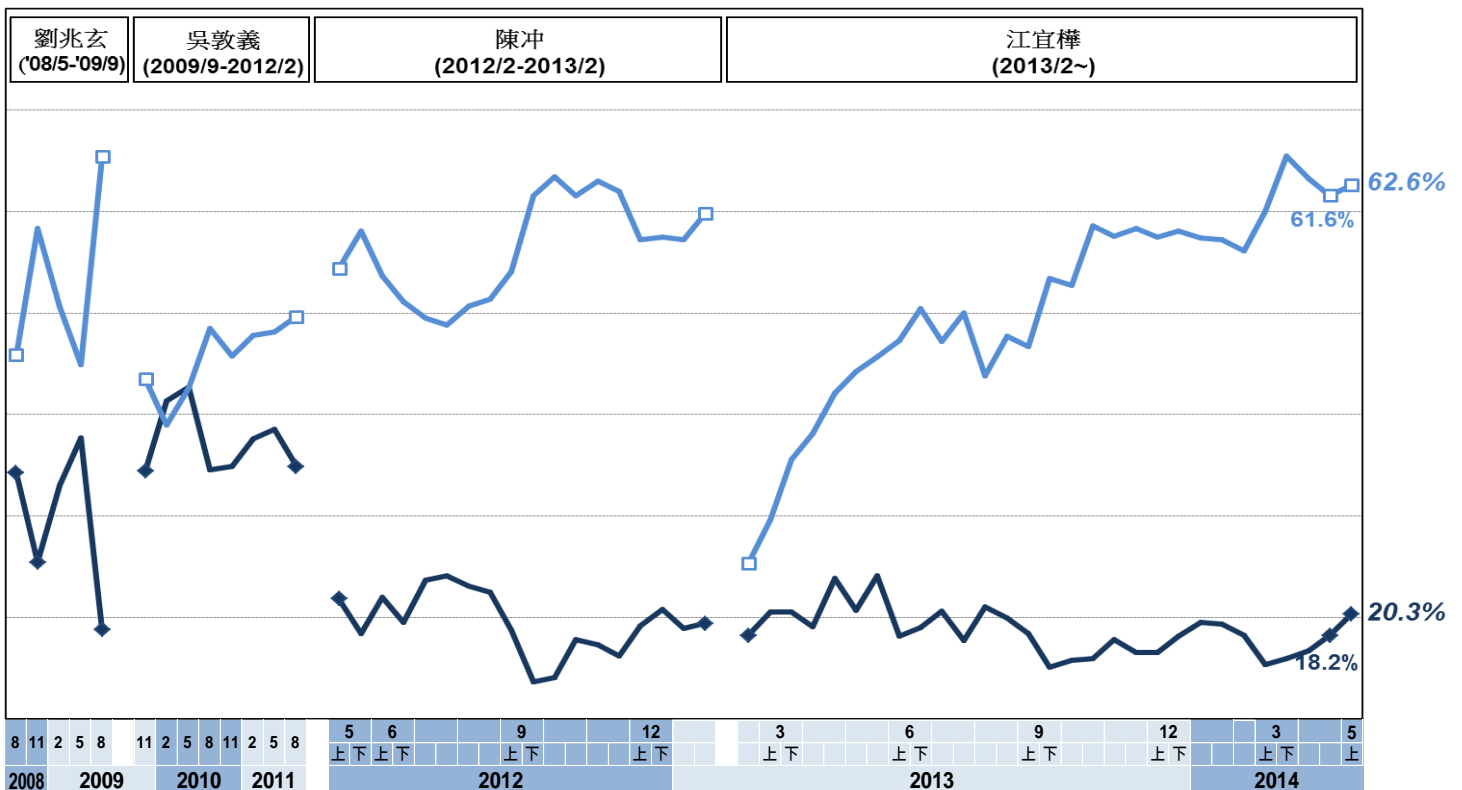
註：2011/9 前於遠見民調執行，資料引自該網站（在總統大選期間宣布轉型與終止相關民調）。

TISR 台灣指標民調

七、馬英九總統任內行政院長滿意度趨勢資料

馬總統任內行政院長滿意度趨勢

—◆— 滿意 —□— 不滿意



註：2011/9 前於遠見民調執行，資料引自該網站（在總統大選期間宣布轉型與終止相關民調）。

TISR 台灣指標民調